

この瞬間が きっと青春



---Index---

【表紙】

P 1 目次

【注意事項】

P 2 お願いと注意事項

【サテン類】

P 3 特価サテン

P 4 特価 W巾サテン

P 5 東レ シルックサテン

P 6 ワインベリーサテン

【疑似サテン類】

P 7 ポリエステルタフタ ライニング

【ブロード類】

P 8 綿カラーブロード

【チュール類】

P 9 ソフトチュール・ハードチュール

【プリント】

P10 水玉・ストライプ柄

【FAX注文書】

P11 FAX注文書

【裏表紙 アクセス】

P12 地図

【価格】

価格一覧表



ピーターパン布地

検索

布地のことなら信頼と実績の・・・

〒524-0022

滋賀県 守山市 守山 6-1-44 (守山市役所近く)

株式会社ピーターパン

TEL:077 558-7100 FAX:077 581-1003

営業時間:10時~16時 定休日:土/日&祝日

新Eメール: contact@pi-ta-pan.jp

新WEB: https://pi-ta-pan.jp/



お願いと注意事項



1、机上の計算通りには、布地はカットできにくい。少し多めに！

例えば1着分80cmの必要量の時、30人分であれば24m
あれば足りる事になりますが、実際は”カットロス”が生じて、
往々にして不足がちになるものです

まして総数量が何反かにまたがって裁断するときは必ず生じます

※毎年 不足の追加注文が頻繁にあります（余裕をもってご注文下さい）

（例）東レシルックサテン60m注文の場合、25mが2反と10mで発送になります

1着分にカットする場合は、カットロスが必ず有り なおさら注意が必要です

2、反売り価格とカット売り価格ってどういう事？（価格は2026/4月 現在）

東レシルックサテン生地(1反の規格は122cm巾×25m、¥380/m)を例にとって説明致します

①反売りとは

1反まるごと購入する場合、1反は25m巻ですので、 $25m \times ¥380 = ¥9,500$ が購入金額です

②カット可¥100/m UPとは

何メートルかにカットを希望の場合は、価格が1m当たり¥100/m UP で¥480/mになり、
10mのみカット購入される場合 $10m \times ¥480 = ¥4,800$ が購入金額です。

例えば、東レシルックサテン生地60m希望の場合は、

$(25m \times 2反 \times ¥380 = ¥19,000) + (10m \times ¥480 = ¥4,800)$ 合計 ¥23,800です

※1m当たりの価格は、2026年4月現在です。諸般の事情により変わる場合があります

3、生地規格のところでは1反 112cm×25m乱の[乱]ってどういう意味？

ほとんどの生地は、1反が112cm巾で25m巻いているという意味ですが、中には1反27mも
あれば、1反22mもあるということです

4、返品・交換は、原則として一切お断りしておりますので、ご検討の上注文願います

5、商品代合計に配達運賃が加算されます

滋賀県内の学校で宅配便の場合…1,000円+税/個（県外の方は、ホームページ送料を参照願います）

※注文数によって配達運賃は変わる場合があります

6、注文書の控えは、念のためコピーされます事をお勧めします

7、商品が届きましたら、検品をして下さい

商品を開封したら、1番に納品伝票を取り出し、納品伝票に記入されている数量と合っている
か検品して下さい。もし間違っていたら速やかに電話にて、当社まで連絡下さい

8、納品伝票は、責任者がきっちり整理しておく

検品した納品伝票は、責任者がきっちり整理しておく。追加注文などで、2枚、3枚となっても
紛失しないように願います。後日、請求書に記載されている金額と確認が出来ます

9、代金支払いは銀行振込が、確実に安心です

請求書が合っていましたら、代金を支払って下さい。支払方法は、直接 当店へ持参下さっても結構
ですが、近くのどこの銀行からでもできます。銀行の窓口にて下記の振込先を、備え付けの伝票に記入
すれば、後は銀行の方が説明してくれます（領収書は銀行の”振込受取書”で代替になります）

振込先：滋賀銀行 守山北支店 普通 No.414373 株式会社 ピーターパン

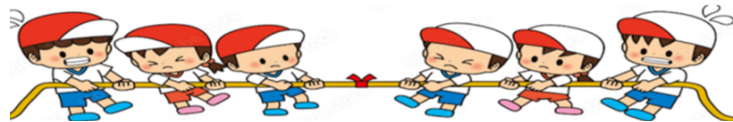
振込先：ゆうちょ銀行 〇九九店 当座 No.0269496 株式会社 ピーターパン

振込先：楽天銀行オペラ支店(205) 普通 No.7027625 株式会社 ピーターパン

10、各生徒にお渡しする「衣装製作パターン指図書」には必ず失敗した生徒に 再購入ができるようにピーターパンの住所・電話番号などを記入しておく

毎年 衣装の製作に失敗した方が往々にして「どこのお店で布地を再購入をしたら良いのか？」
と 慌てふためく事態が起こります

当社で購入された布地は、学校・クラスのどの履歴が有りますので速やかに対応致します



(株) ピーターパン

〒524-0022

滋賀県 守山市 守山 9-1-44 TEL 077 558-7100 FAX 077 581-1003

WEBページ <https://pi-ta-pan.jp/> Eメール contact@pi-ta-pan.jp

特価サテン

品名: 特価ポリエステルサテン

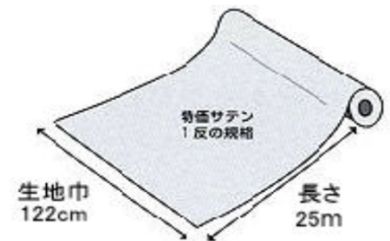
品番: OH-310

規格: 122cm巾×25m

素材: ポリエステル100%

特徴: 光沢と発色性を持った染色堅牢度の高いサテン生地

※価格は価格表で確認願います



特価サテンは、特価につきカット販売はしておりません。反売りのみです

詳しくは QRコードをクリック ⇒



※印刷上 実際の色と違いは、予めご了承願います



(株) ピーターパン

〒524-0022

滋賀県 守山市 守山 9-1-44 TEL 077 558-7100 FAX 077 581-1003

WEBページ <https://pi-ta-pan.jp/> Eメール contact@pi-ta-pan.jp

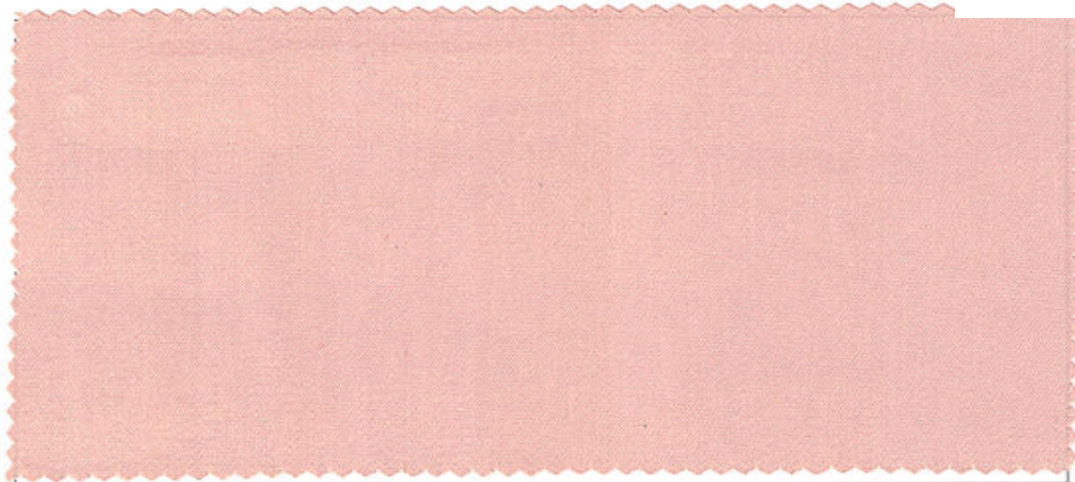
特価 W巾 サテン

品名：特価W巾サテン
品番：OH-2877
規格：148cm巾×23m
素材：ポリエステル100%
特徴：光沢と発色性を持った 生地巾が148cmの超広巾サテン
※価格は 価格表で確認願います

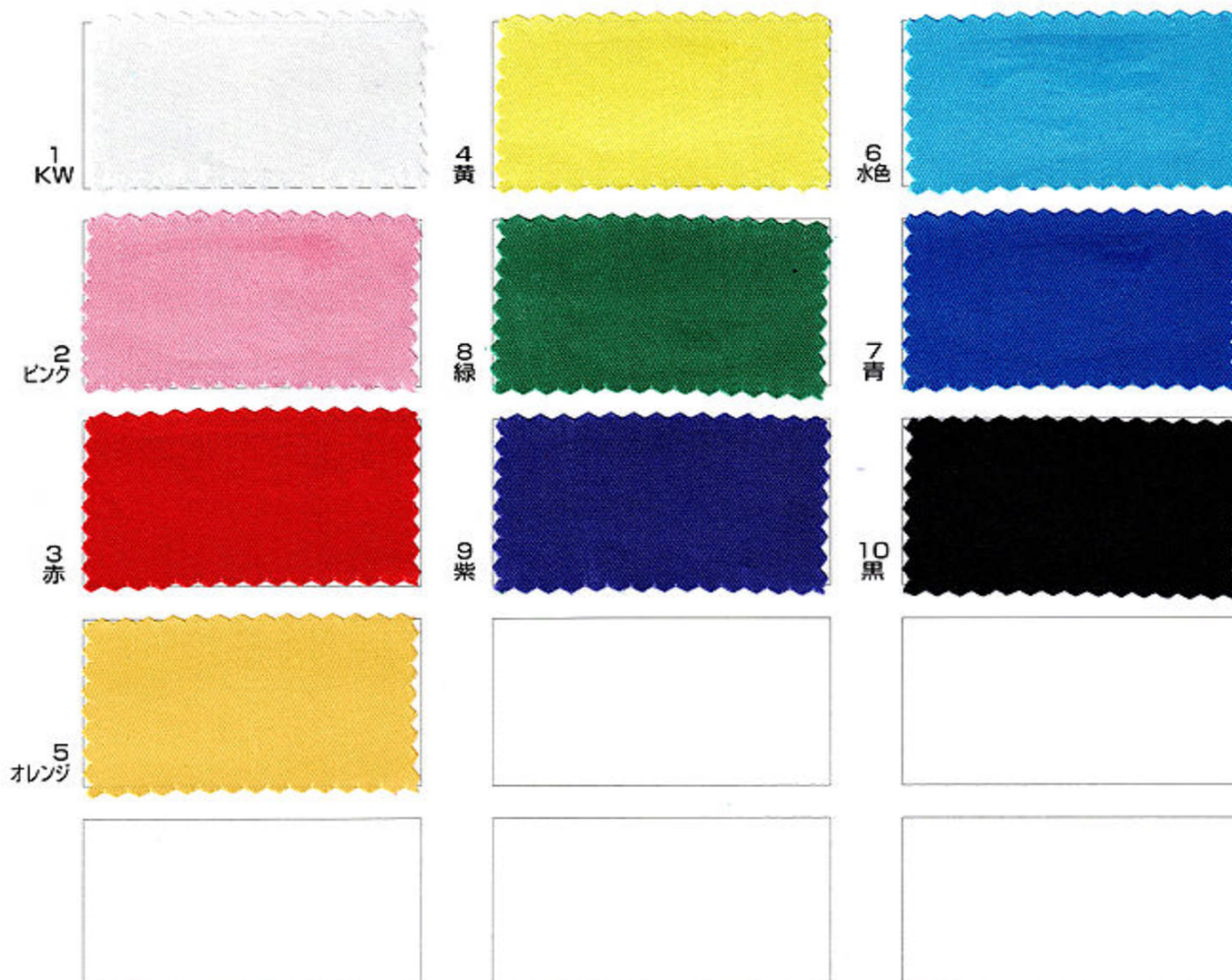


特価W巾サテンは、特価につき カット販売はしておりません。反売りのみです

詳しくは QRコードをクリック ⇒



※印刷上 実際の色と違いは、予めご了承ください

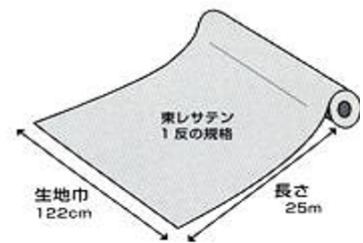


(株) ピーターパン

〒524-0022 滋賀県 守山市 守山 9-1-44 TEL 077 558-7100 FAX 077 581-1003
WEBページ <https://pi-ta-pan.jp/> Eメール contact@pi-ta-pan.jp

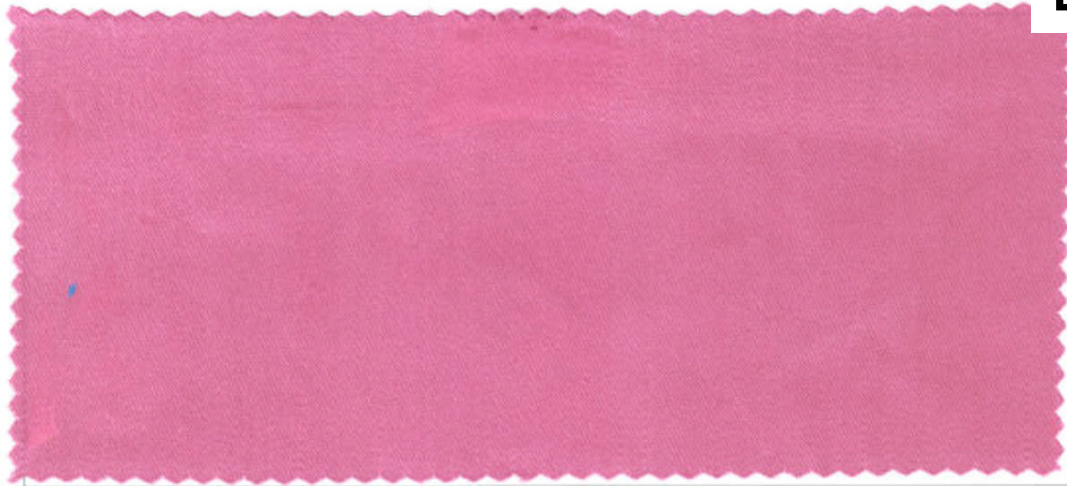
東レシルックサテン 基本色

品名：東レシルックサテン
 品番：SL-T880
 規格：122cm巾×25m
 素材：ポリエステル100%
 特徴：光沢と発色性を持った染色堅牢度の高い東レのサテン
 ※価格は 価格表で確認願います

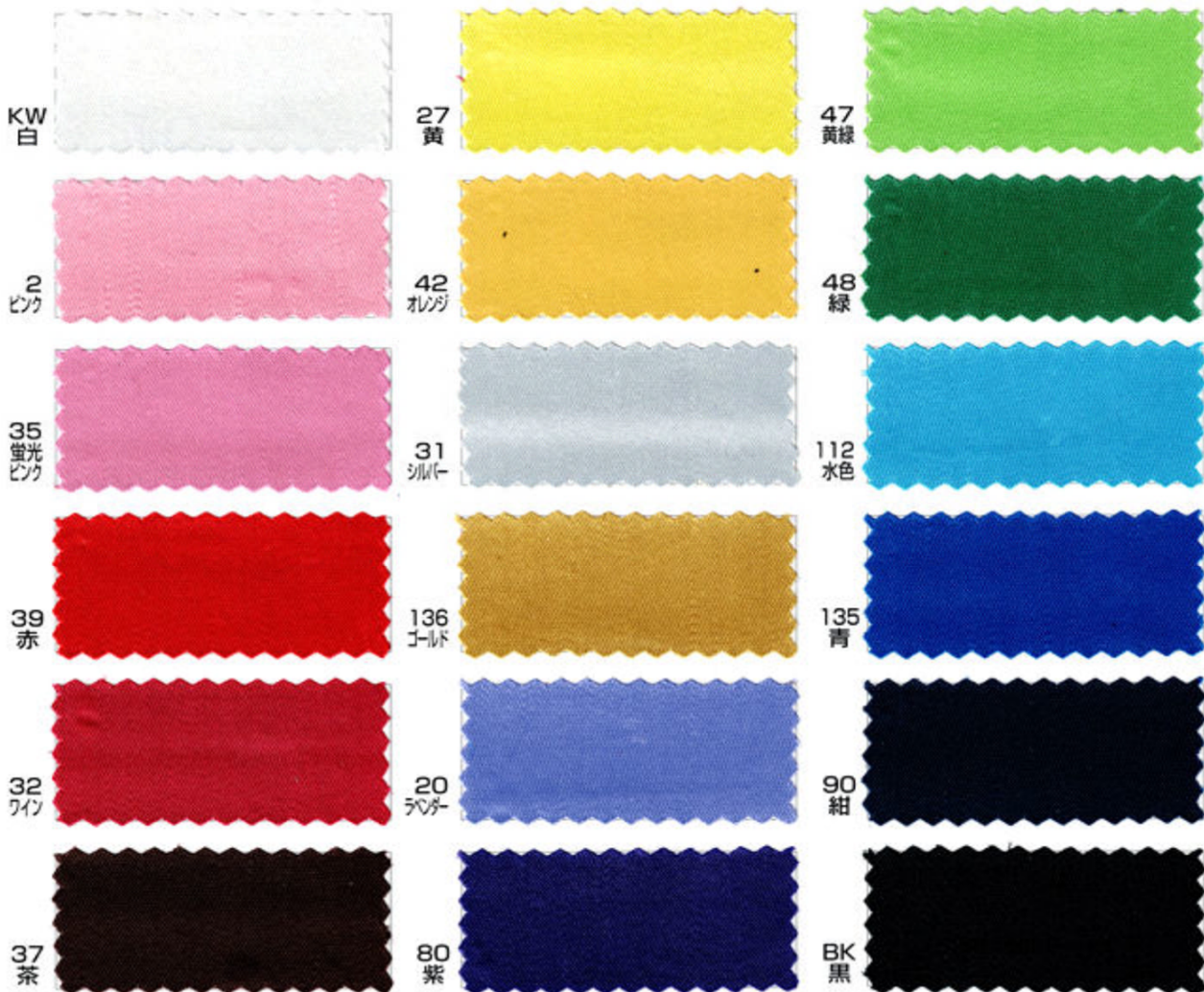


基本色以外の色は ホームページで確認できます

詳しくは QRコードをクリック ⇒



※印刷上 実際の色と違いは、予めご了承ください



(株) ピーターパン

〒524-0022 滋賀県 守山市 守山 9-1-44 TEL 077 558-7100 FAX 077 581-1003
 WEBページ <https://pi-ta-pan.jp/> Eメール contact@pi-ta-pan.jp

ポリエステルサテン ワインベリー

品名：ポリエステルサテン ワインベリー
 品番：FKH-F6400
 規格：122cm巾×50m
 素材：ポリエステル100%
 特徴：光沢と発色性を持った染色堅牢度の高いポリエステルサテン



※価格は 価格表で確認願います

詳しくは QRコードをクリック ⇒



POLYESTER SATIN

ポリエステル サテン

F6400

ワインベリー

(帯電防止加工品)

この生地での染色加工は
ノンホルマリン加工です。

Quality Sample



規格…122cm×50m
素材…ポリエステル 100%

※印刷上 実際の色と違いは、予めご了承願います

2	白 FB	55	116	22	607
3	オフ 361	57	121	628	114
23	364	142	133	626	714
54	160	315	47	33	150
蛍光ピンク 35	131	136	28	673	19
112	185	蛍光オレンジ 109	480	134	691
赤 50	16	12	874	14	濃紺 738
106	139	148	214	51	黒 BK

※蛍光色 No35 No109は 写真の関係上実際の色と違って見えます



(株) ピーターパン

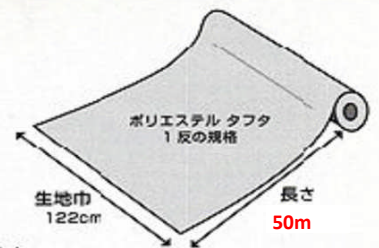
〒524-0022

滋賀県 守山市 守山 9-1-44 TEL 077 558-7100 FAX 077 581-1003

WEBページ <https://pi-ta-pan.jp/> Eメール contact@pi-ta-pan.jp

ポリエステルタフタ ライニング

品名：ポリエステル タフタ
 品番：OH-T5070
 規格：122cm巾× 50m
 素材：ポリエステル100%
 特徴：しなやかでサラリとしたシワになりにくいテキスタイル生地



(注意) この生地は、サテン生地やブロード生地などに比べ薄い生地です。
 特に白色など淡い色目は透けやすいので使用にあたってはご注意ください。

※価格は 価格表で確認願います

基本色以外の色は ホームページで確認できます

ポリエステルタフタ ライニングは、特価につき カット販売はしておりません。反売りのみ

詳しくは QRコードをクリック⇒



※印刷上 実際の色と違いは、予めご了承ください

帯電防止加工処理済



(株) ピーターパン

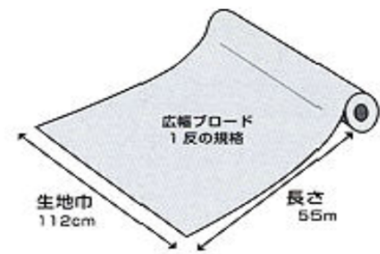
〒524-0022

滋賀県 守山市 守山 9-1-44 TEL 077 558-7100 FAX 077 581-1003

WEBページ <https://pi-ta-pan.jp/> Eメール contact@pi-ta-pan.jp

広幅カラーブロード 基本色

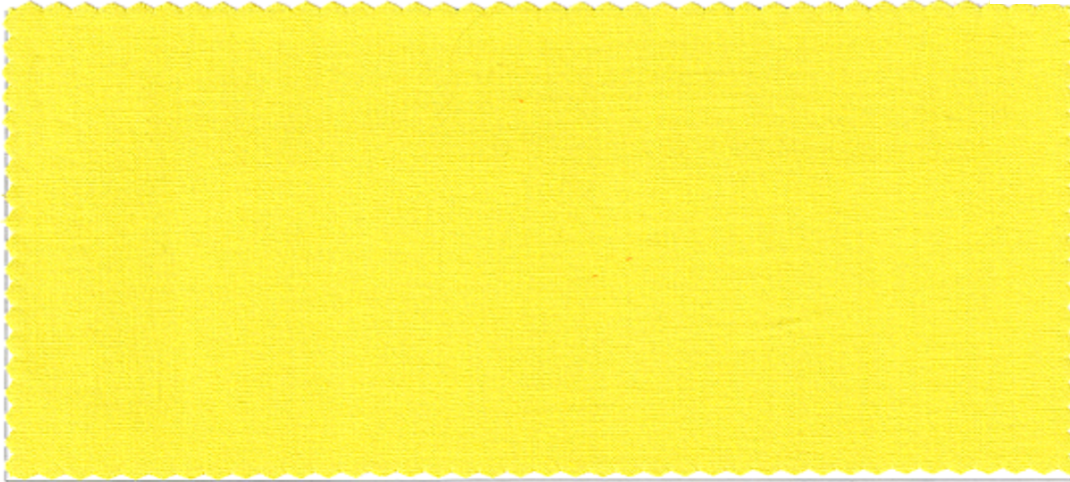
品名：広幅200本カラーブロード
 品番：V64500
 規格：112cm巾×55m
 素材：綿100%
 特徴：200本打ち込み112cm巾のカラーブロード



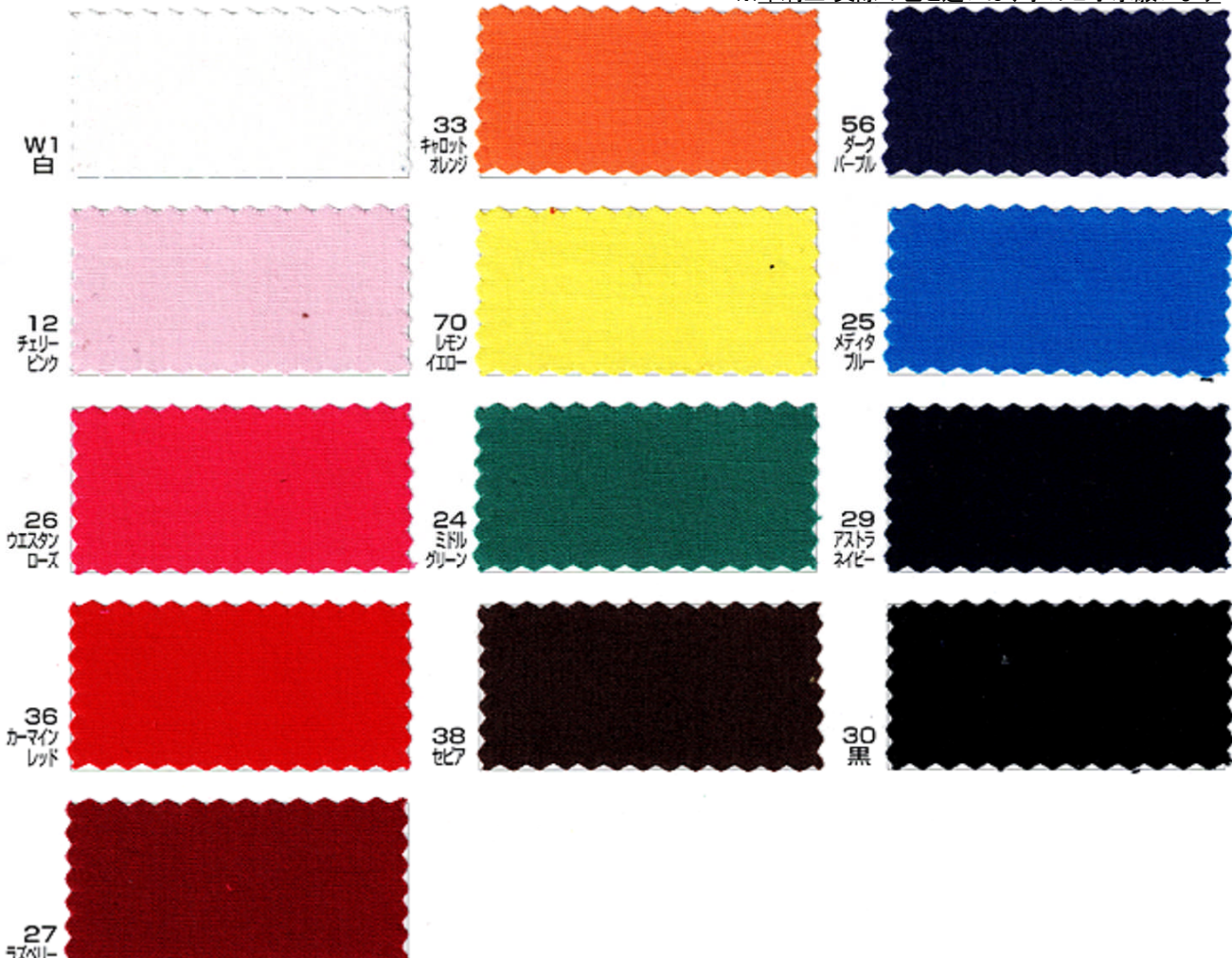
※価格は 価格表で確認願います

基本色以外の色は ホームページで確認できます

詳しくは QRコードをクリック ⇒



※印刷上 実際の色と違いは、予めご了承ください



(株) ピーターパン

〒524-0022
 滋賀県 守山市 守山 9-1-44 TEL 077 558-7100 FAX 077 581-1003
 WEBページ <https://pi-ta-pan.jp/> Eメール contact@pi-ta-pan.jp

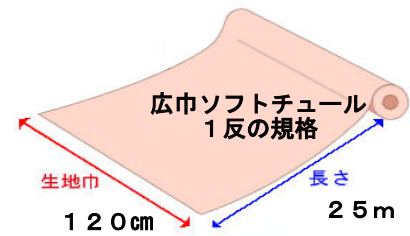
ソフトチュール

(ポリエステルシャー)

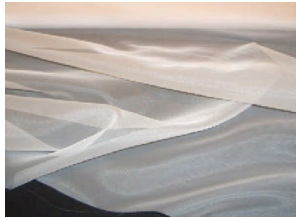
品番：COS-9100

規格：120cm×25m

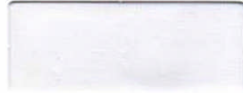
素材：ポリエステル100%



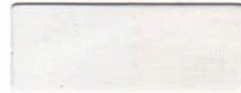
詳しくは QRコード
をクリック



白 FB



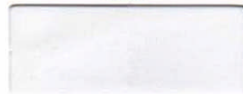
薄ベージュ 62



パープル 132



オフ BO



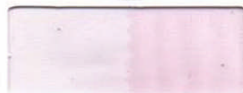
濃ベージュ 63



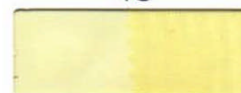
空色 101



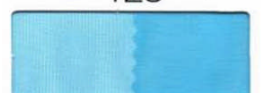
ピンク 2



黄色 46



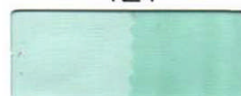
水色 123



赤 17



セラドン 121



黒 200



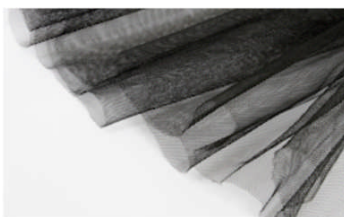
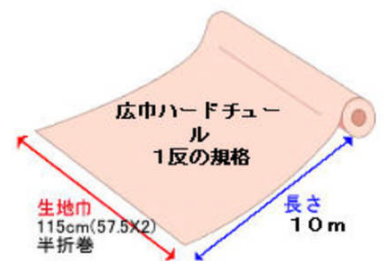
ハードチュール (50D)

品番：COS-5035

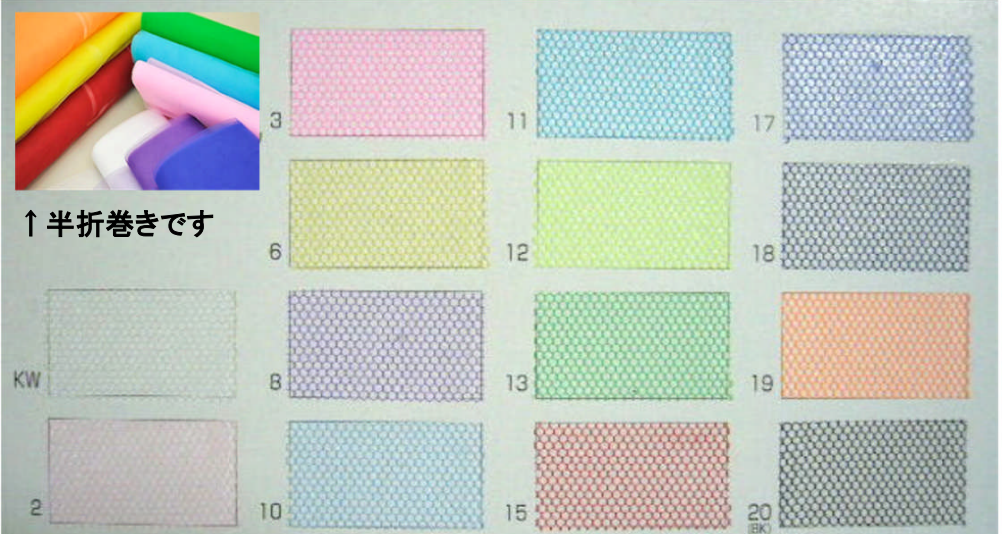
規格：115cm×10m

素材：ナイロン100%

詳しくは QRコード
をクリック



↑半折巻きです



(株) ピーターパン

〒524-0022

滋賀県 守山市 守山 9-1-44 TEL 077 558-7100 FAX 077 581-1003

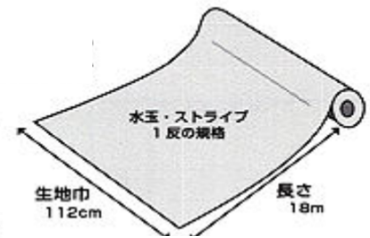
WEBページ <https://pi-ta-pan.jp/> Eメール contact@pi-ta-pan.jp

水玉・ストライプ 基本色

品名: 水玉・ストライプ
 品番: V8819018
 規格: 112cm巾×18m
 素材: 綿100%
 特徴: 大きめの水玉・太めのストライプ生地

※大巻(56m巻)もあります
 品番: V88190
 規格: 112cm巾×56m

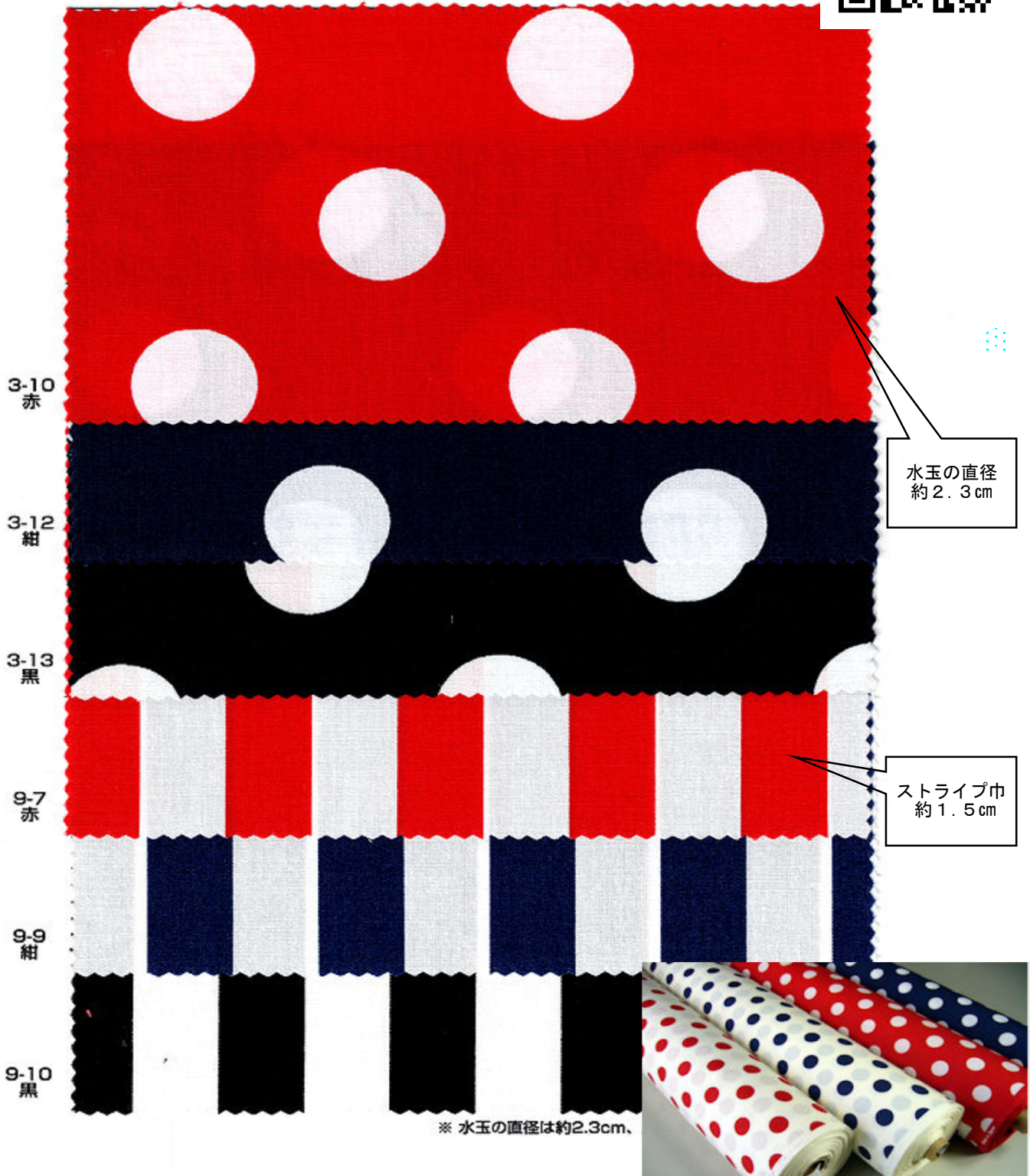
1反のm数は変わる可能性があります



※価格は 価格表で確認願います

基本色以外の色は ホームページで確認できます

詳しくは QRコードをクリック⇒



※ 水玉の直径は約2.3cm.



(株) ピーターパン

〒524-0022

滋賀県 守山市 守山 9-1-44 TEL 077 558-7100 FAX 077 581-1003
 WEBページ <https://pi-ta-pan.jp/> Eメール contact@pi-ta-pan.jp



詳細 🔍



ピーターパン布地

検索



布地のことなら信頼と実績の・・・

〒524-0022

滋賀県 守山市 守山 6-1-44 (守山市役所近く)

株式会社ピーターパン

TEL:077 558-7100 FAX:077 581-1003

営業時間:10時~16時 定休日:土/日&祝日

新Eメール: contact@pi-ta-pan.jp

新WEB: https://pi-ta-pan.jp/

価格表

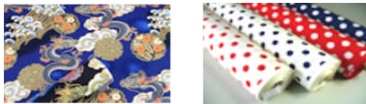
2026年版

ホームページでさらに詳しく
QRコードでチェック



※原油価格・円相場など諸般の事情により変わる場合が有り (価格は2026年/4月現在)
※価格は税抜きです、別途消費税をお預かりします



種類	品名	品番	1反の規格	価格(税抜)	カラー
サテン類	特価サテン	OH-310	約122cm巾 ×25m巻	反売り 1m当り ¥260 特価に付カットしてません	全14色
	特価 W巾サテン 生地巾148cm品	OH-2877	約148cm巾 ×23m巻	反売り 1m当り ¥350 特価に付カットしてません	全10色
	東レ シルックサテン	SL-T880	約122cm巾 ×25m巻	カット可 反売り 1m当り ¥380 カット売り1m当り ¥480	全18色
	ポリエステルサテン ワインベリー	FKH-F6400	約122cm巾 ×50m巻	反売り 1m当り ¥320 特価に付カットしてません	6月より ¥370
疑似サテン類	ポリエステル タフタ ライニング (疑似サテン)	OH-T5070	約122cm巾 × 50m巻	反売り 1m当り ¥190 特価に付カットしてません	全10色
	ポリエステル タフタ マイティー (疑似サテン)	FKH-A7800	約112cm巾 × 46m巻	反売り 1m当り ¥190 特価に付カットしてません	6月より ¥230
ブロード類	綿カラーブロード (綿100%)	V64500	約112cm巾 × 55m巻乱	カット可 反売り 1m当り ¥420 カット売り1m当り ¥520	全13色
	TCカラーブロード (綿・ポリ混紡)	V80100	約112cm巾 × 55m巻乱	カット可 反売り 1m当り ¥420 カット売り1m当り ¥520	全50色
チュール類	ソフトチュール	COS-9100	約120cm巾 × 25m巻	反売り 1m当り ¥430 特価に付カットしてません	全18色
	ハードチュール	COS-5035	約120cm巾 × 10m巻	カット可 反売り 1m当り ¥350 カット売り1m当り ¥450	全12色
団旗用白生地	団旗用白生地 160cm巾	GR2023-160W	約160cm巾 × 110m巻	カット可 反売り 1m当り ¥790 カット売り1m当り ¥890	白のみ
	団旗用白生地 203cm巾	GR2023-203W	約203cm巾 × 110m巻	カット可 反売り 1m当り ¥900 カット売り1m当り ¥1,000	白のみ
プリント	プリント生地			種類多く ホームページ参照	

※反売り価格で購入すると、大変安くなります。※反売り価格で購入すると、大変安くなります。※反売り価格で購入すると、大変安くなります。※反売り価格で購入すると、大変安くなります。



反売り価格とカット売り価格ってどういう事？

東レシルックサテン生地(1反の規格は122cm巾×25m)を例にとって説明致します。
1反まるごと購入される場合は、価格は1m当たり¥380ですので25m×¥380=¥9,500です
カットの場合は(例えば10m)価格は1m当たり¥480ですので10m×¥480=¥4,800です
よって東レシルックサテン生地を例えば35m購入の場合は、
(25m×1反×¥380=¥9,500)+(10m×¥480=¥4,800)合計 ¥14,300です
※カット価格¥100アップの適用は、滋賀県内の学校に限らせて頂いてます
(WEBサイトでは、1カット¥1,900のカットチャージが必要です)
※1m当たりの価格は、2025年4月現在です。諸般の事情により変わる場合があります



(株) ピーターパン

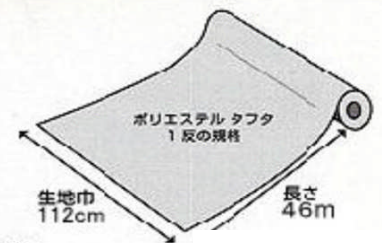
〒524-0022

滋賀県 守山市 守山 9-1-44 TEL 077 558-7100 FAX 077 581-1003
WEBページ <https://pi-ta-pan.jp/> Eメール contact@pi-ta-pan.jp

番外編

ポリエステルタフタ マイティ

品名: ポリエステル タフタ マイティ
 品番: FKH-A7800
 規格: 112cm 巾×46m
 素材: ポリエステル100%
 特徴: しなやかでサラリとしたシワになりにくいテキスタイル生地



(注意) この生地は、フテン生地やブロード生地などに比べて薄い生地です。
 特に白色など淡い色目は透けやすいので使用にあたってはご注意ください。

※価格は 価格表で確認願います

詳しくは QRコードをクリック ⇒



MIGHTY

A7800

マイティ

(帯電防止加工品)

この生地の染色加工は
ノンホルマリン加工です。

Quality Sample

規格...112cm×46m
素材...ポリエステル 100%

※蛍光黄緑 K21番 は 発色の関係で白く見えますが実際は蛍光の黄緑色です

白 1	オフ 2	204	8
6	3	18	5
12	蛍光黄緑 K21	4	10
201	13	7	9
赤 17	203	14	濃紺 19
16	202	15	黒 20

※K21番色は蛍光色につき、別価格になります。



(株) ピーターパン

〒524-0022

滋賀県 守山市 守山 9-1-44 TEL 077 558-7100 FAX 077 581-1003

WEBページ <https://pi-ta-pan.jp/> Eメール contact@pi-ta-pan.jp